



ERASMUS+ Programme –Key Action 2: Strategic partnership  
Agreement number 2014-1-UK01-KA202-001659

**STRENGTHENING THE NURSES AND HEALTH CARE PROFESSIONALS' CAPACITY TO DELIVER CULTURALLY COMPETENT AND COMPASSIONATE CARE**



**Tredje projektmøde i Siena, Italien 4-5**



Partnerne evaluerede resultaterne af projektet:  
Output 2. Måleredskabet - Compassion Measuring Tool – CMT;  
Output 4: Europæisk model for udvikling af rollemodeller

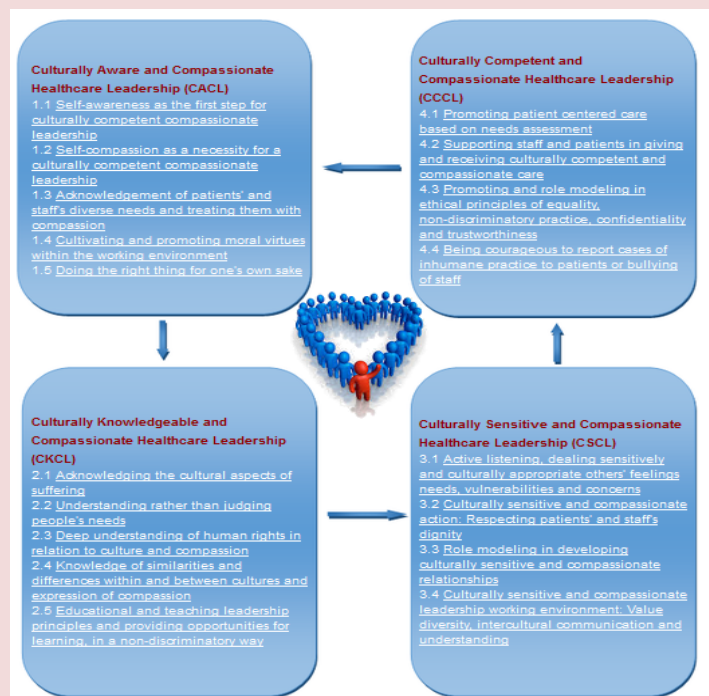
Partnerne udviklede sammen et uddannelsesprogram for ledere inden for sundhed (Output 5). På workshoppen identificeredes indholdskomponenterne i programmet i forhold til hvert deltagerland (Output 6).

**Output 4: Europæisk model for udvikling af rollemodeller**

**Europæisk model for udvikling af kulturelt kompetent og medmenneskeligt lederskab**

Den europæiske model har til formål at sætte ledere inden for sygepleje og andre sundhedsprofessioner (erfarne sygeplejersker og andre sundhedsprofessionelle, undervisere og afdelingsledere) i stand til at udvikle sig som mentorer og rollemodeller for at fremme et miljø i klinikken, som sætter personalet i stand til at yde kulturelt kompetent og medmenneskelig service til alle patienter og borgere.

Den europæiske model kan downloades på <http://ieneproject.eu/compassion.php>



**Output 2.  
Måleredskabet -  
Compassion  
Measuring Tool**

**Selvevalueringsværktøj til  
måling af kulturelt kompetent  
medmenneskelighed**

Dette valide og pålidelige redskab er skabt og testet i syv lande. Tilgængeligt på IENEs website

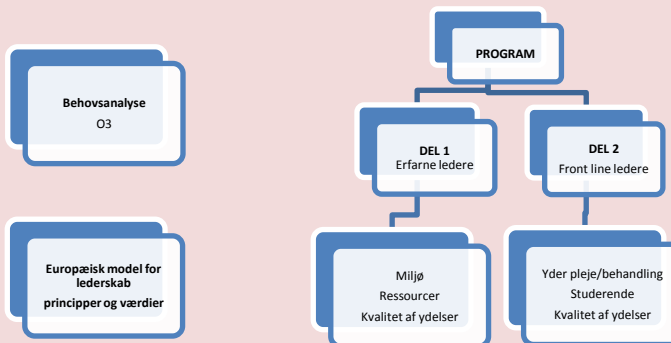
<http://ieneproject.eu/assessment.php>



Igangværende arbejde:

**Uddannelsesprogram  
for ledere inden for  
sundhed (Output 5)**

Partnerne designede strukturen og indholdskomponenterne i programmet. Uddannelsesprogrammet var designet i henhold til resultaterne af den gennemgåede litteratur (01), behovsanalysen (03) og den europæiske model for udvikling af rollemodeller til fremme og støtte af kulturelt kompetent og medmenneskelig behandling og pleje (04). Uddannelsesprogrammet vil bestå af to dele. Den første del tager sigte på erfarne ledere, som skal være rollemodeller, fordele ressourcer, opstille værdier og være ansvarlige for kvaliteten af ydelserne. Den anden del tager sigte på front line ledere, som yder pleje og behandling, har størst kontakt til studerende og er ansvarlige for kvaliteten af pleje og behandling.



Programmet vil blive pilottestet i de syv lande: Storbritannien, Rumænien, Danmark, Italien, Tyrkiet, Spanien og Cypern.

**Læringsredskab for  
ledere inden for  
sundhed i kulturelt  
kompetent of  
medmenneskelig  
pleje og behandling  
(Output 6)**

Syv redskaber til brug i del 1 og syv redskaber til brug i del 2 ( i alt 14 redskaber) vil blive udviklet, pilottestet og evalueret i Storbritannien, Rumænien, Cypern, Spanien, Italien, Tyrkiet og Danmark.

Redskaberne henhører til komponenterne i den europæiske model.

For at se redskaberne, klik på komponenterne i modellen på IENEs website.

<http://ieneproject.eu/compassion.php>

Næste møde

UCL Lillebaelt, Danmark , 30-31 marts 2016



*This project has been funded with support from the European Commission. This publication reflects the views only of the author, and the Commission cannot be held responsible for any use which may be made of the information contained therein.*