



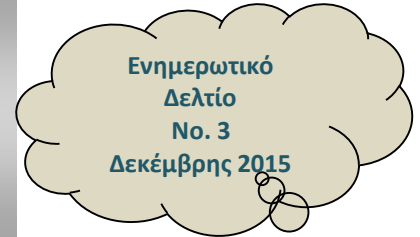
IENE

INTERCULTURAL EDUCATION OF NURSES IN EUROPE



ERASMUS+ Programme –Key Action 2: Strategic partnership
Agreement number 2014-1-UK01-KA202-001659

ΕΝΔΥΝΑΜΩΝΟΝΤΑΣ ΤΟΥΣ ΝΟΣΗΛΕΥΤΕΣ ΚΑΙ ΤΟΥΣ ΑΛΛΟΥΣ ΕΠΑΓΓΕΛΜΑΤΙΕΣ ΥΓΕΙΑΣ ΝΑ ΠΑΡΕΧΟΥΝ ΠΟΛΙΤΙΣΜΙΚΑ ΕΠΑΡΚΗ ΚΑΙ ΣΥΜΠΟΝΕΤΙΚΗ ΦΡΟΝΤΙΔΑ ΥΓΕΙΑΣ



Η τρίτη συνάντηση του έργου πραγματοποιήθηκε στη Siena (Ιταλία) 4 - 5 Νοεμβρίου 2015



Οι εταίροι αξιολόγησαν τα αποτελέσματα του έργου:

Πορίσματα 2. Εργαλείο Μέτρησης Συμπόνιας CMT

Πορίσματα 4: Ευρωπαϊκό μοντέλο για την ανάπτυξη πρότυπου ρόλου

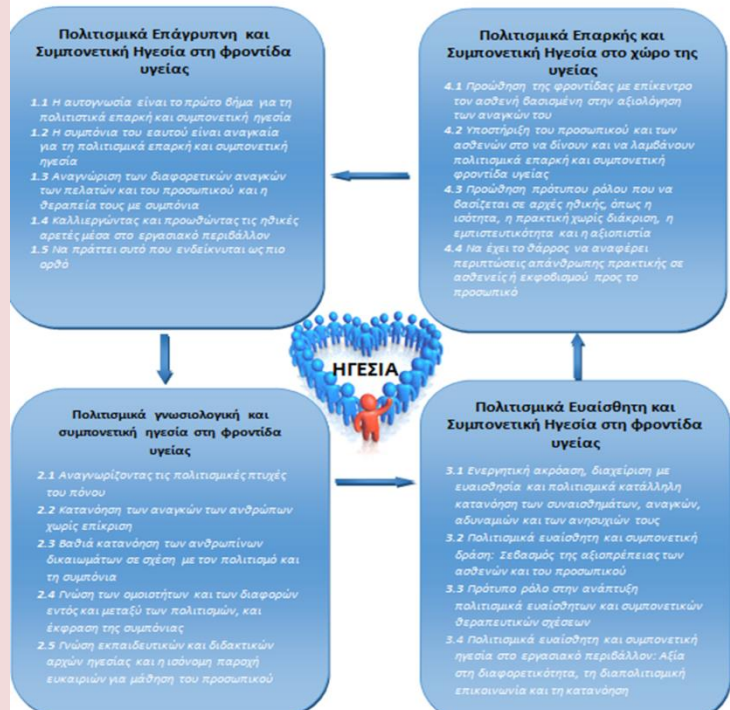
Οι εταίροι σχεδιάζουν από κοινού το πρόγραμμα εκπαίδευσης για τους ηγέτες στο χώρο της υγείας (Πορίσματα 5). Στη συνέχεια, κατά τη διάρκεια του εργαστηρίου, εντόπισαν τα στοιχεία περιεχομένου για κάθε εκπαιδευτική ενότητα, ανά χώρα εταίρο (Πορίσματα 6).

Πορίσματα 4: Ευρωπαϊκό μοντέλο για την ανάπτυξη του πρότυπου ρόλου

Ευρωπαϊκό μοντέλο για την ανάπτυξη πολιτισμικά Επαρκούς και Συμπονετικής Ηγεσίας

Το Ευρωπαϊκό Μοντέλο έχει ως στόχο να βοηθήσει τους νοσηλευτές και τους άλλους ηγέτες επαγγελματίες υγείας (ανώτερος νοσηλευτές και άλλους επαγγελματίες υγείας, εκπαιδευτικούς και διευθυντές) να αναπτύξουν την καθοδήγηση και να υποστηρίξουν τους ρόλους τους με σκοπό την προώθηση μίας κουλτούρας, που θα επιτρέπει στο προσωπικό του να παρέχει πολιτισμικά επαρκή και συμπονετική φροντίδα υγείας σε όλους τους ασθενείς / πελάτες. Το Ευρωπαϊκό μοντέλο μπορείτε να το κατεβάσετε στο <http://ieneproject.eu/compassion.php>

ΕΥΡΩΠΑΪΚΟ ΜΟΝΤΕΛΟ ΓΙΑ ΤΗΝ ΑΝΑΠΤΥΞΗ ΠΟΛΙΤΙΣΜΙΚΑ ΕΠΑΡΚΟΥΣ ΚΑΙ ΣΥΜΠΟΝΕΤΙΚΗΣ ΗΓΕΣΙΑΣ ΣΤΗ ΦΡΟΝΤΙΔΑ ΥΓΕΙΑΣ



Πορίσματα 2. Εργαλείο Μέτρησης Συμπόνιας

Εργασία σε εξέλιξη

**Πρόγραμμα
εκπαίδευσης για
ηγέτες στο χώρο της
υγείας (πορίσματα 5)**

**Εκπαιδευτικά
εργαλεία για τους
ηγέτες στο χώρο της
υγείας για τη παροχή
πολιτισμικά
επαρκούς και
συμπονετικής
φροντίδας
(Πορίσματα 6)**

Επόμενη Συνάντηση

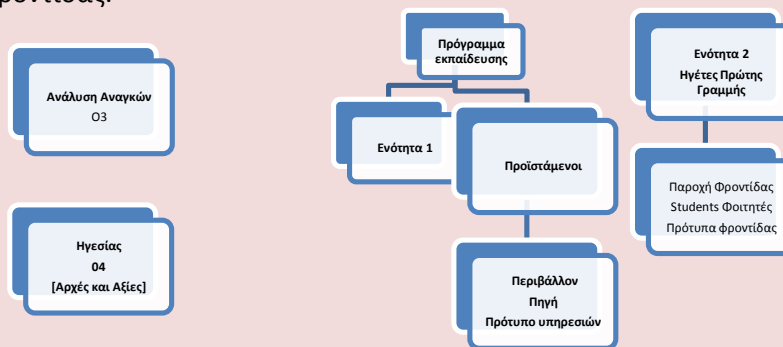
Εργαλείο αυτό-αξιολόγησης για μέτρηση της πολιτισμικά επαρκούς συμπόνιας

Το έγκυρο και αξιόπιστο εργαλείο,
δημιουργήθηκε και δοκιμάστηκε σε
επτά χώρες και είναι διαθέσιμο στην
ιστοσελίδα του IENE

<http://ieneproject.eu/assessment.php>



Οι εταίροι σχεδίασαν τη δομή και τα στοιχεία για κάθε εκπαιδευτική ενότητα. Το αναλυτικό πρόγραμμα έχει σχεδιαστεί σύμφωνα με τα αποτελέσματα της ανασκόπησης της βιβλιογραφίας (O1), την ανάλυση αναγκών (O3), και βασίζεται στο Ευρωπαϊκό Μοντέλο για την ανάπτυξη του πρότυπου ρόλου, για την προώθηση και την υποστήριξη για πολιτισμικά επαρκούς και συμπονετικής φροντίδας (O4). Το αναλυτικό πρόγραμμα θα αποτελείται από δύο ενότητες: Η πρώτη ενότητα θα στοχεύει στους ανώτερους ηγέτες οι οποίοι θα πρέπει να είναι πρότυπα προς μίμηση, στη διαχείριση των πόρων, την εφαρμογή αξιών και να είναι υπεύθυνοι για τα πρότυπα των υπηρεσιών. Η δεύτερη ενότητα θα στοχεύει στους ηγέτες πρώτης γραμμής που παρέχουν φροντίδα, έχουν περισσότερη επαφή με τους φοιτητές και είναι υπεύθυνοι για τα πρότυπα φροντίδας.



Το πρόγραμμα σπουδών θα δοκιμαστεί και θα ελεγχθεί σε επτά χώρες: Ηνωμένο Βασίλειο, Ρουμανία, Δανία, Ιταλία, Ισπανία, Τουρκία και Κύπρο.

Ένα σύνολο από επτά εργαλεία που χρησιμοποιούνται για την εκμάθηση της ενότητας 1 και επτά εργαλεία για την εκμάθηση της ενότητας 2 (σύνολο 14 εργαλεία) θα δημιουργηθούν, θα δοκιμαστούν και θα αξιολογηθούν στο Ηνωμένο Βασίλειο, Ρουμανία, Κύπρο, Ισπανία, Ιταλία, Τουρκία και Δανία.

Τα εργαλεία βασίζονται στα στοιχεία του Ευρωπαϊκού Μοντέλου.

Για να δείτε τα εργαλεία, πατήστε στα στοιχεία του εργαλείου στην ιστοσελίδα του IENE.

<http://ieneproject.eu/compassion.php>

Lillebaelt- Δανία , from 30th - 31st Μαρτίου 2016



Το έργο χρηματοδοτήθηκε με τη στήριξη της Ευρωπαϊκής Επιτροπής. Η παρούσα δημοσίευση αφορά τις απόψεις του συγγραφέα, και η Ευρωπαϊκή Επιτροπή δεν θεωρείται υπεύθυνη για οποιαδήποτε χρήση που μπορεί να γίνει των πληροφοριών αυτών