



Programa ERASMUS+ Acción Clave 2: Asociación Estratégica
Número de contrato: 2014-1-UK01-KA202-001659
FORTALECIMIENTO DE LA CAPACIDAD DE PROFESIONALES SANITARIOS EN LA ASISTENCIA CON COMPASIÓN Y COMPETENCIA CULTURAL

Newsletter
No. 3
Diciembre 2015

La tercera reunión de Proyecto tuvo lugar en Siena (Italia) los días a y 5 de Noviembre 2015



Los socios evaluaron los siguientes productos del proyecto:
Producto 2. Instrumento de auto-evaluación de la compasión – CMT;
Producto 4: Modelo Europeo para el desarrollo de habilidades

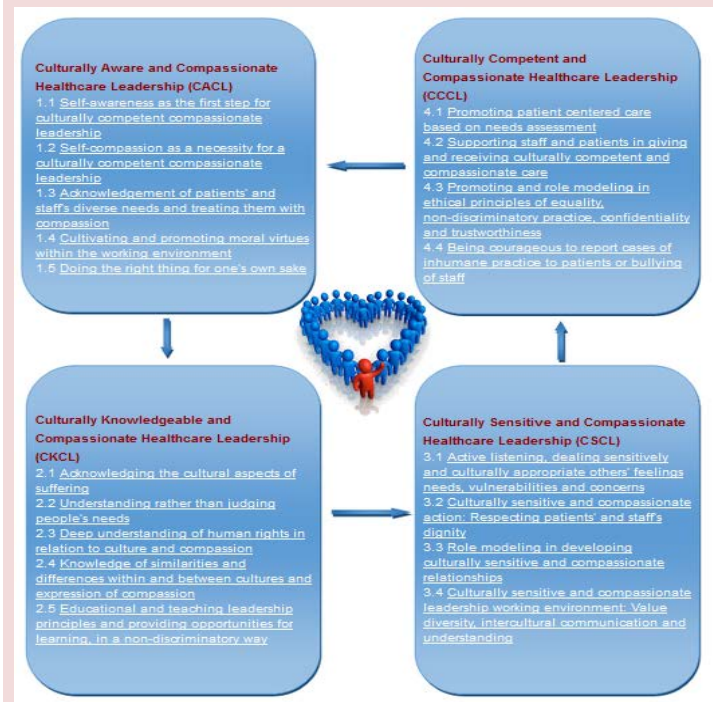
Los socios han diseñado de forma conjunta el Curriculum para líderes sanitarios (Output 5). Durante la reunión se identificaron los contenidos para cada unidad de aprendizaje que desarrollará cada socio posteriormente (Output 6).

Producto 4: Modelo Europeo para el desarrollo de habilidades

Modelo Europeo para el desarrollo de un Liderazgo Compasivo y Culturalmente Competente

El Modelo pretende que los profesionales sanitarios desarrollen roles de orientación y dirección para promover un contexto clínico/asistencial favorable en el que los trabajadores proporcionen cuidados compasivos culturalmente competentes a sus pacientes.

Se puede descargar en el siguiente enlace:
<http://ieneproject.eu/compassion.php>



Producto 2.
Instrumento de Medida de la Compasión

Instrumento de auto-evaluación de la compasión culturalmente competente

El instrumento se ha testado en siete países y está disponible en la web del proyecto:

<http://ieneproject.eu/assessment.php>



En progreso:

Curriculum formativo para líderes sanitarios (Producto 5)

Los socios han diseñado la estructura y los componentes de cada unidad de aprendizaje de acuerdo a los resultados de la revisión de literatura (IO1), la evaluación de necesidades (IO3) y se basa en el Modelo Europeo para el desarrollo de habilidades de cuidados compasivos y culturalmente competentes (IO4).

El currículum consistirá en dos unidades de aprendizaje. La primera estará dirigida a los líderes que actuarán como modelos de conducta, gestores de recursos, transmisores de valores y responsables de los estándares de los servicios. La segunda unidad se dirigirá a líderes de primera línea a cargo de la provisión de cuidados, con un mayor contacto con estudiantes y también responsables de los estándares asistenciales.



El currículum se pilotará y testará en Alemania, Dinamarca, Italia, Turquía, España y Chipre.

Learning tools for healthcare leaders in culturally competent and compassionate care (Output 6)

Para cada unidad de aprendizaje se diseñarán instrumentos (un total de 14), y se pilotarán y evaluarán en Alemania, España, Italia, Turquía y Dinamarca. Los instrumentos responderán a los componentes del Modelo Europeo. Para ver dichos instrumentos puedes hacer click a los componentes del Modelo en la web del Proyecto:

<http://ieneproject.eu/compassion.php>

Siguiente reunión

En Odense-Dinamarca, los días 30 y 31 de marzo, 2016